

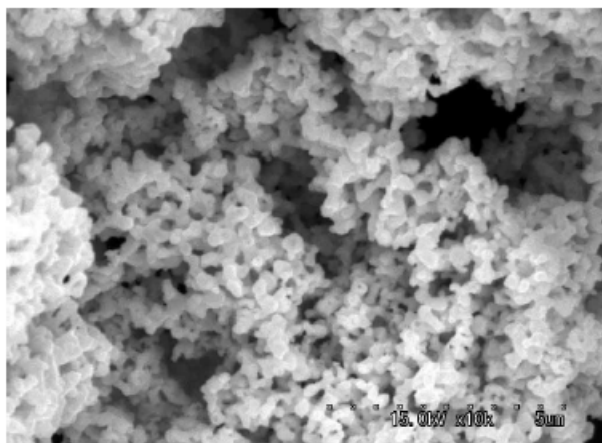
シルベスト E-20

1. 特性値

項目	
形状	樹枝状
平均粒径(レーザー回折法) [※]	8.0 ~ 15.0 μm
タップ密度(充填嵩密度)	0.7 ~ 1.8 g/cm ³
比表面積(BET法)	0.4 ~ 1.1 m ² /g

※ 2次凝集粒子径

2. 電子顕微鏡写真



10,000倍

3. 粒度分布

