

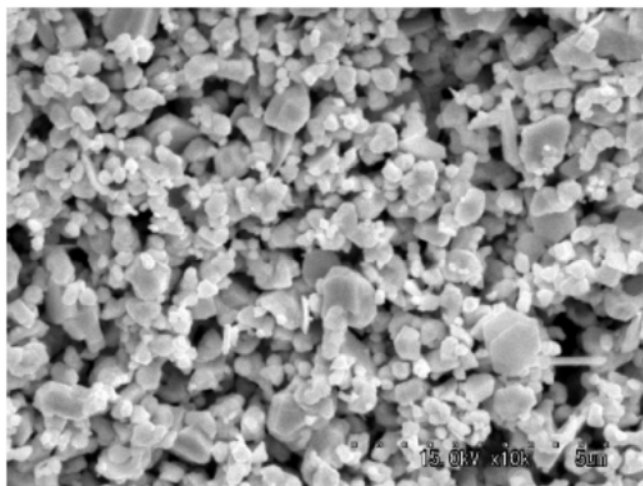


## 金粉末(TA-2)

### 1. 特性値

項目	
形状	樹枝状
平均粒径(SEM観察)	0.3 ~ 0.6 $\mu\text{m}$
比表面積(BET法)	0.7 ~ 1.2 $\text{m}^2/\text{g}$

### 2. 電子顕微鏡写真



10,000倍