



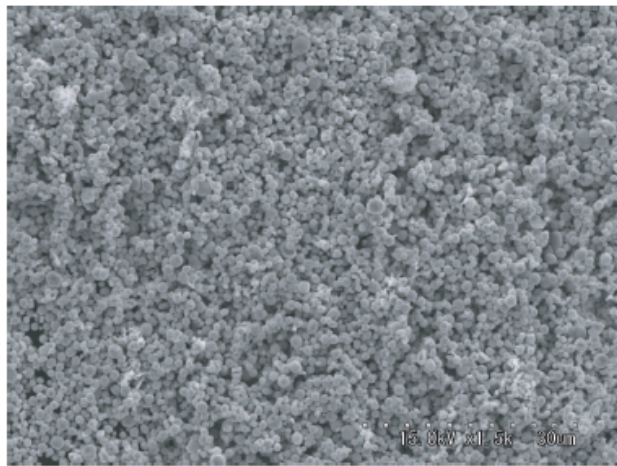
TOKURIKI TECHNICAL DATA

シルベスト SPC-321

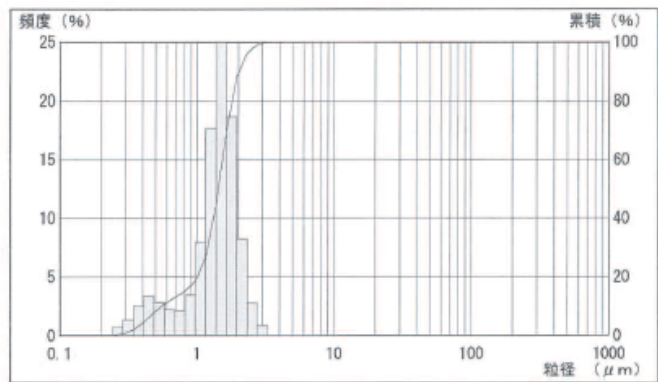
1. 特性値

項目	
平均粒径(レーザー解析)	0.7 ~ 2.5 μm
タップ密度(充填嵩密度)	3.0 ~ 4.0 g/cm^3
比表面積(BET法)	0.8 ~ 1.8 m^2/g

2. 電子顕微鏡写真



3. SPC-321 の粒度分布



株式会社
徳力本店

(連絡先:工業品部)
〒101-8548 東京都千代田区鍛冶町2丁目9番12号
TEL 03-3252-0181/FAX 03-3258-1233