

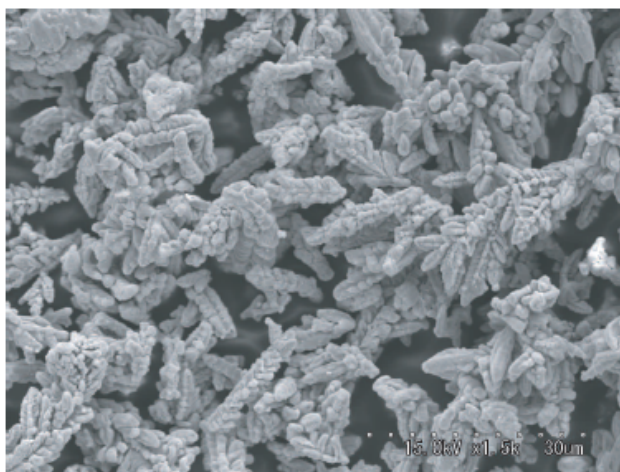


シルベスト SPC-521

1. 特性値

項目	
平均粒径(レーザー解析)	11.0 ~ 18.0 μm
タップ密度(充填嵩密度)	1.5 ~ 3.0 g/cm^3
比表面積(BET法)	0.3 ~ 0.7 m^2/g

2. 電子顕微鏡写真



3. SPC-521 の粒度分布

