

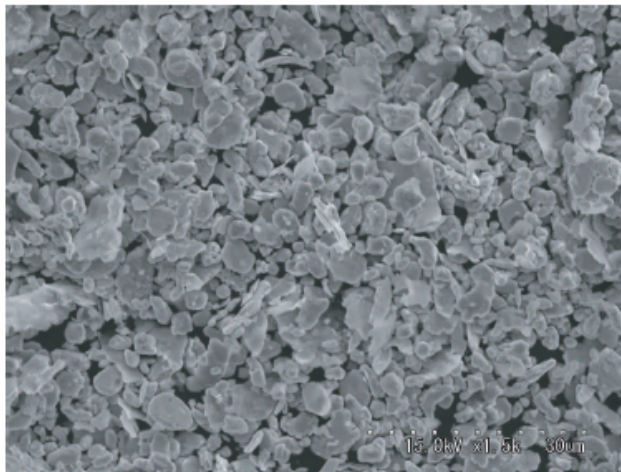


## シルベスト SPC-523F

### 1. 特性値

項目	
平均粒径(レーザー解析)	2.5 ~ 6.5 $\mu\text{m}$
タップ密度(充填嵩密度)	3.0 ~ 5.0 $\text{g}/\text{cm}^3$
比表面積(BET法)	0.4 ~ 0.8 $\text{m}^2/\text{g}$

### 2. 電子顕微鏡写真



### 3. SPC-523F の粒度分布

