

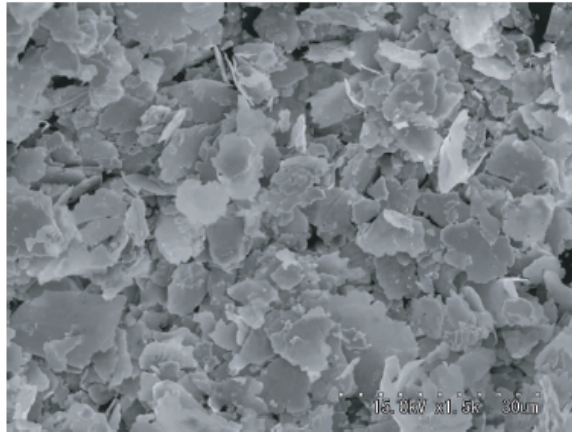


シルベスト TC-106

1. 特性値

項目	
平均粒径(レーザー解析)	6.0 ~ 9.0 μm
タップ密度(充填嵩密度)	1.6 ~ 2.2 g/cm^3
比表面積(BET法)	0.5 ~ 1.5 m^2/g

2. 電子顕微鏡写真



3. TC-106 の粒度分布

