

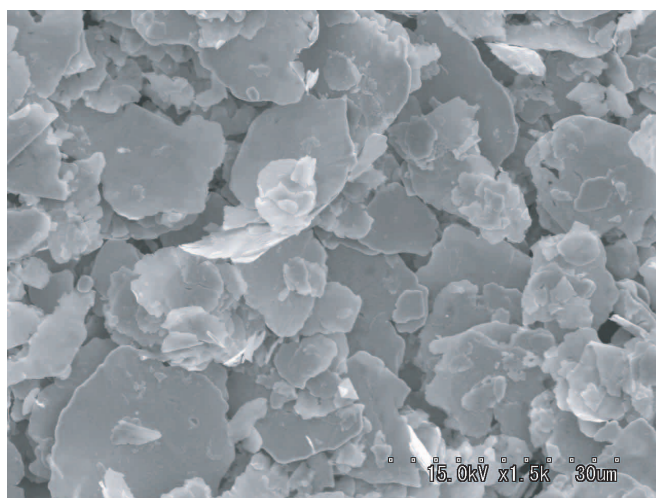


## シルベスト TC-111

### 1. 特性値

項目	
平均粒径(レーザー解析)	9.0 ~ 15.0 $\mu\text{m}$
タップ密度(充填嵩密度)	0.7 ~ 2.0 $\text{g}/\text{cm}^3$
比表面積(BET法)	0.8 ~ 1.5 $\text{m}^2/\text{g}$

### 2. 電子顕微鏡写真



### 3. TC-111 の粒度分布

