

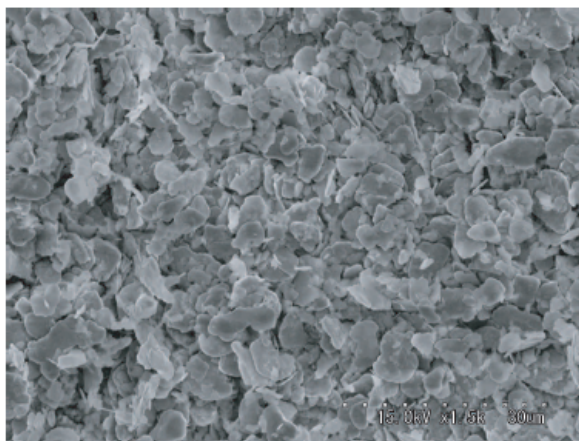


シルベスト TC-411

1. 特性値

項目	
平均粒径(レーザー解析)	2.0 ~ 4.0 μm
タップ密度(充填嵩密度)	4.0 ~ 5.0 g/cm^3
比表面積(BET法)	1.5 ~ 3.0 m^2/g

2. 電子顕微鏡写真



3. TC-411 の粒度分布

