

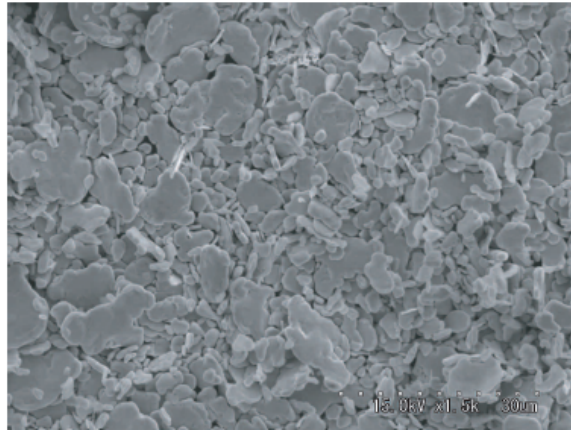


シルベスト TC-506C

1. 特性値

項目	
平均粒径(レーザー解析)	3.0 ~ 5.0 μm
タップ密度(充填嵩密度)	5.5 ~ 7.0 g/cm^3
比表面積(BET法)	0.3 ~ 0.6 m^2/g

2. 電子顕微鏡写真



3. TC-506C の粒度分布

