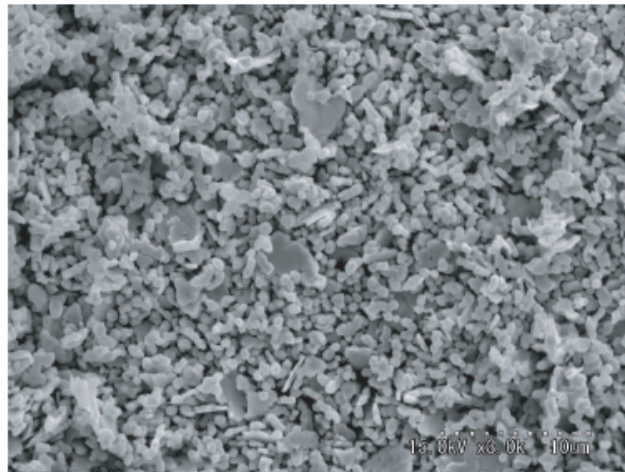


シルベスト TC-905

1. 特性値

| 項目 | |
|--------------|----------------------------------|
| 平均粒径(レーザー解析) | 0.7 ~ 2.0 μm |
| タップ密度(充填嵩密度) | 3.7 ~ 5.5 g/cm^3 |
| 比表面積(BET法) | 0.8 ~ 1.8 m^2/g |

2. 電子顕微鏡写真



3. TC-905 の粒度分布

