

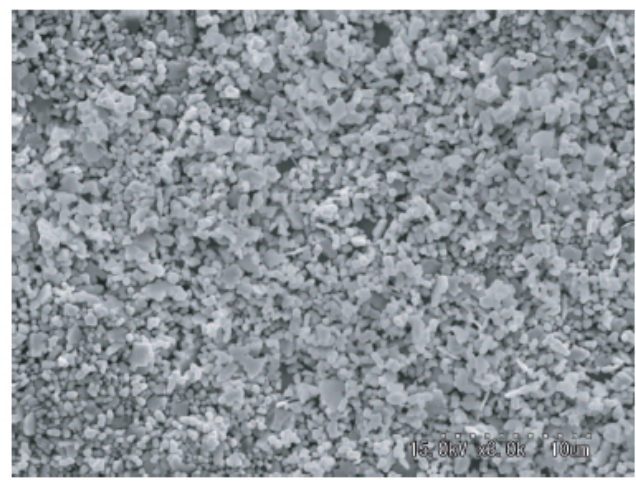


シルベスト TC-905C

1. 特性値

項目	
平均粒径(レーザー解析)	0.5 ~ 1.8 μm
タップ密度(充填嵩密度)	4.5 ~ 6.5 g/cm^3
比表面積(BET法)	0.8 ~ 2.0 m^2/g

2. 電子顕微鏡写真



3. TC-905C の粒度分布

