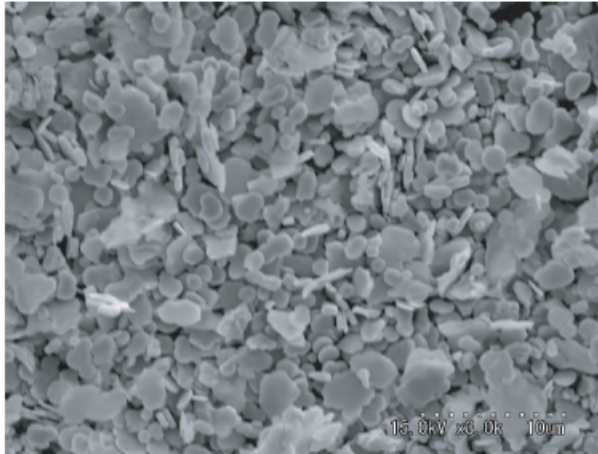


シルベスト TC-910

1. 特性値

項目	
平均粒径(レーザー解析)	1.5 ~ 2.5 μm
タップ密度(充填嵩密度)	4.0 ~ 6.0 g/cm^3
比表面積(BET法)	0.7 ~ 1.3 m^2/g

2. 電子顕微鏡写真



3. TC-910 の粒度分布

